

THE DANISH
INSTITUTE FOR
HUMAN RIGHTS

ОЦЕНКА ВЛИЯНИЯ НА ПРАВА ЧЕЛОВЕКА (HRIA)

Дирк Хоффманн, Старший консультант по правам человека и бизнесу, Датский институт по правам человека

AGENDA

1. Короткое вступление
2. Вступление в оценку влияния на права человека
3. Рассмотрение случаев
4. Вопросы и ответы (Q & A)

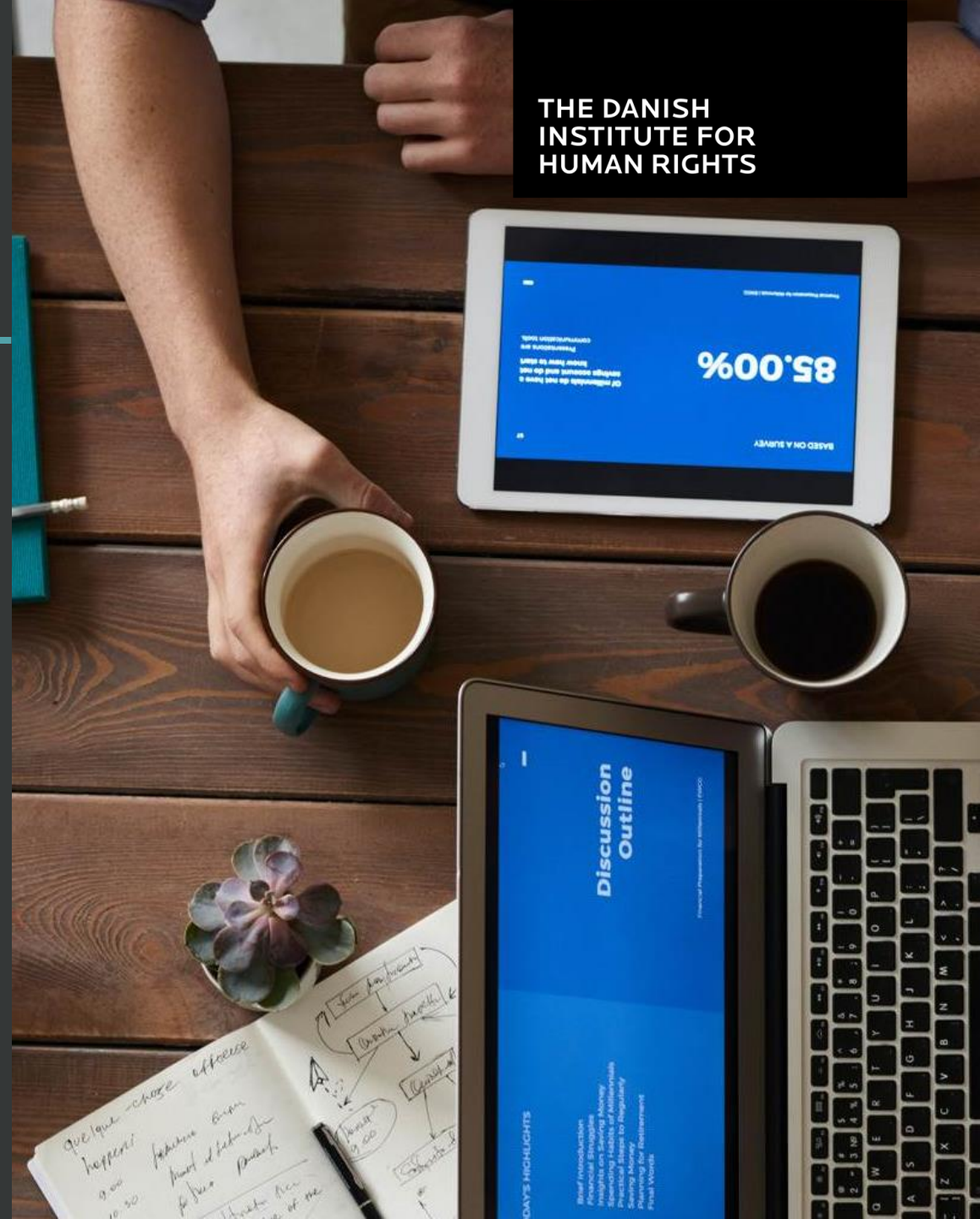
THE DANISH
INSTITUTE FOR
HUMAN RIGHTS



1. КРАТКОЕ ВСТУПЛЕНИЕ

ПРАВИЛА

- Если возможно, держите свои камеры включенными (микрофоны выключенными)
- Не стесняйтесь использовать функцию "raise hand" (поднять руку) во время презентации для быстрых вопросов.
- **Другие вопросы пишите в чат, я прочту их, пока вы будете работать с кейсами.**





- **Национальная институция прав человека**
- **Основана в 1987**
Датским парламентом (мандат, касающийся частного сектора, был подтвержден в 2012 году)
- **100 человек**
- **Работает с правительством, гражданским обществом и бизнесом**
- **+30 стран**

ПРОГРАММА ВЗАИМОДЕЙСТВИЯ С КОМПАНИЯМИ



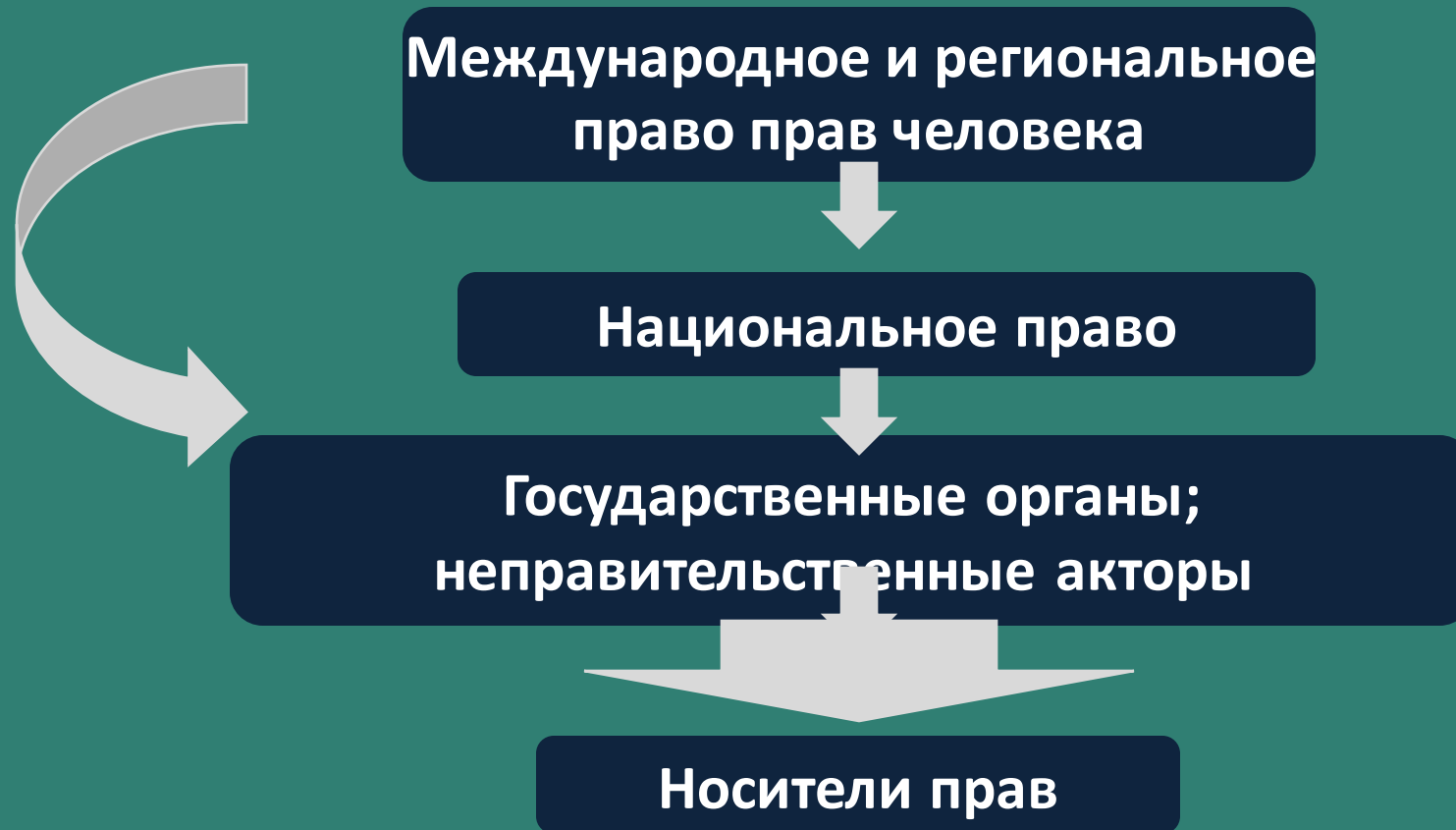
- Анализ политик
- Поддержка в проведении оценки влияния
- Усиление способности и обучение
- Анализ рисков для прав человека
- Фокус на отдельных правах человека, странах или секторах экономики
- ...

Принципы взаимодействия с компаниями

- *Поощрение и защита прав человека*
- *Использование опыта корпоративного взаимодействия для разработки общедоступных ресурсов должной осмотрительности*

2. ВСТУПЛЕНИЕ В ОЦЕНКУ ВЛИЯНИЯ НА ПРАВА ЧЕЛОВЕКА (HRIA)

Короткий повтор: Как имплементируются права человека



Обязательства в сфере прав человека

Государства

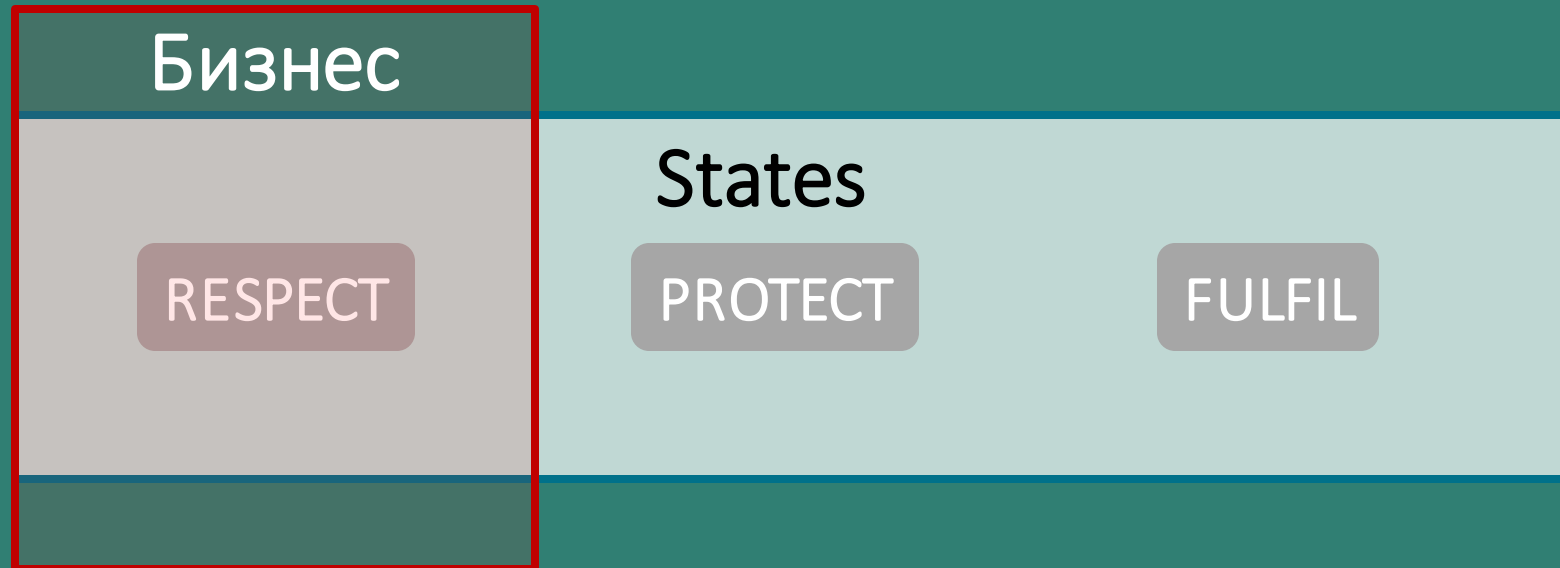
Уважать

Защищать

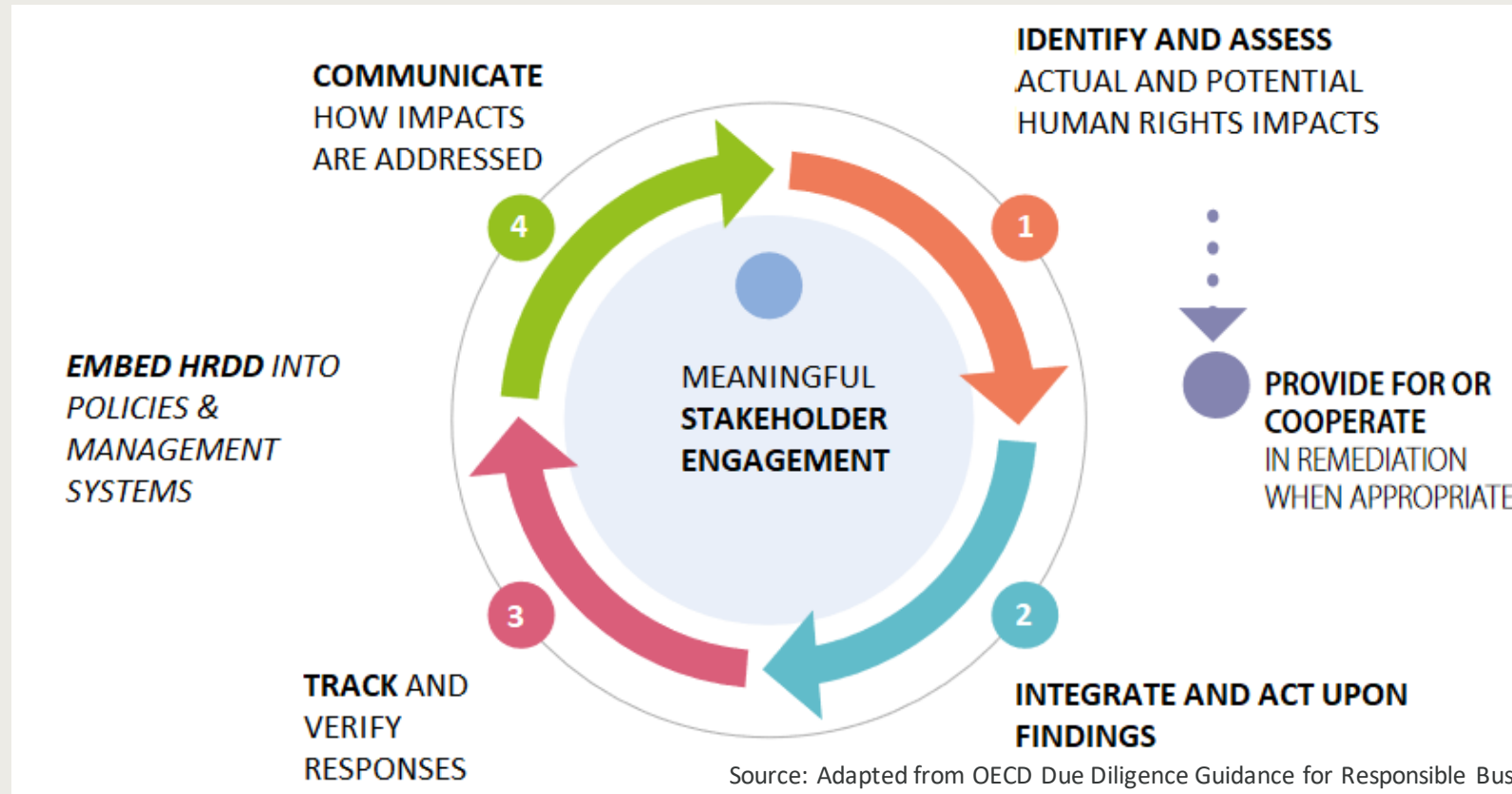
Обеспечивать

Какие обязательства у бизнеса?

Обязательства в сфере прав человека



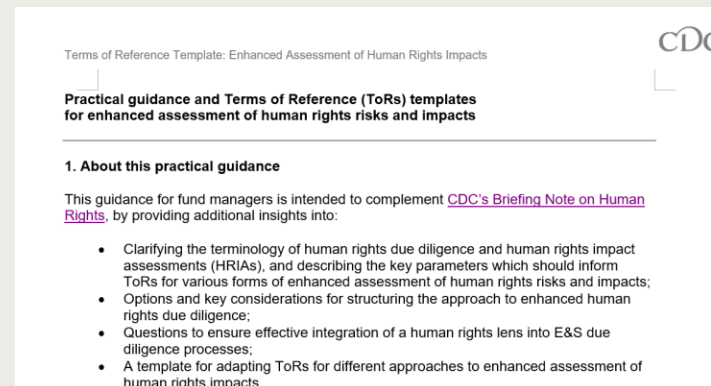
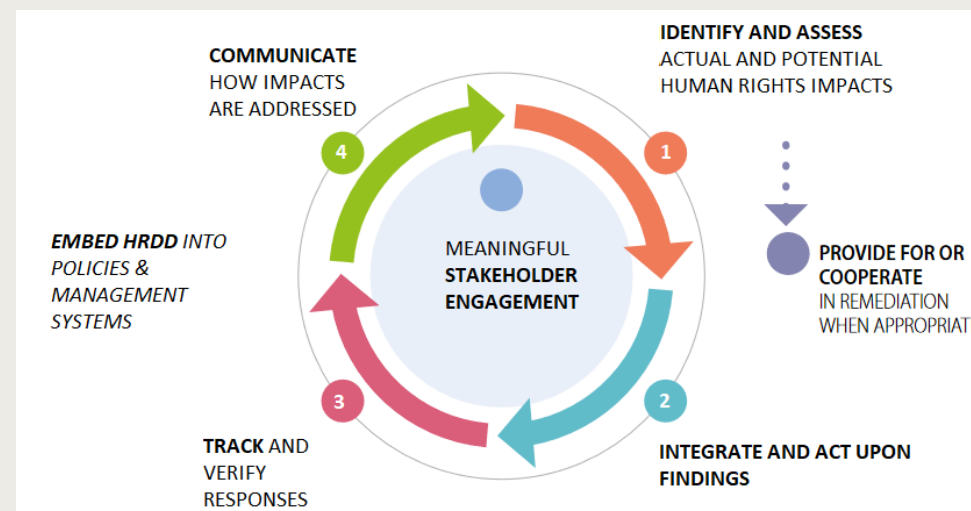
Как проводить должную осмотрительность (HRDD)?



ОЦЕНКА РИСКОВ ДЛЯ ПРАВ ЧЕЛОВЕКА И ДОЛЖНАЯ ОСМОТРИТЕЛЬНОСТЬ В СФЕРЕ ПРАВ ЧЕЛОВЕКА

THE DANISH
INSTITUTE FOR
HUMAN RIGHTS

- Руководящие принципы ООН требуют оценки влияния на права человека (assessment of human rights impacts) – необязательно 'human rights impact assessment'.
- Другие типы оценок и должной осмотрительности тоже должны проводиться в соответствии с Руководящими принципами.
- Интеграция элементов методологии HRIA в другие оценки и мероприятия ESG может повысить их качество и обеспечить масштабируемость.



ЧТО ТАКОЕ ОЦЕНКА ВЛИЯНИЯ НА ПРАВА ЧЕЛОВЕКА?

- Конкретный контекстный процесс для выявления, понимания, оценки и устранения неблагоприятных последствий бизнес-проекта, деятельности или операций для осуществления прав человека затронутых носителей прав, таких как работники, члены сообщества или потребители.
- Это *тщательно продуманный* процесс оценки.
- *Отдельные мероприятия*, но и повторяющиеся последующие мероприятия необходимы для обеспечения долгосрочных результатов.



HRIA КАК ДИСЦИПЛИНА, ВДОХНОВЛЕННАЯ ПРАКТИКАМИ ES(H)IA И SIA



Social Impact Assessments (SIAs): Инструмент для оценки социального воздействия проекта

- сходства: например, участие сообщества и смягчение воздействия
- отличия: экспертиза/подход в области прав человека не гарантируется; В SIA используются различные контрольные показатели, в нем также рассматриваются преимущества проекта, и нет явного акцента на правообладателях и носителях обязанностей.

HRIA КАК ДИСЦИПЛИНА, ВДОХНОВЛЕННАЯ ПРАКТИКАМИ ES(H)IA И SIA



Оценка экологического, социального влияния и влияния на здоровье: инструмент для оценки воздействия проекта на окружающую среду, социальную сферу и здоровье.

- Требуется по национальному законодательству для определенных типов проектов
- Не применяет явным образом призму прав человека и может упускать из виду такие важные элементы, как:

1. Трудовые права в цепочках поставок
2. Пост-конфликтные или чувствительные к конфликту территории
3. Деятельность по обеспечению безопасности, связанная с бизнес-операциями и/или деятельностью
4. Гендерный анализ и оценка гендерного воздействия
5. Права коренных народов и внимание к уязвимым лицам/группам
6. Воздействие на сообщество, связанное с деловыми отношениями или деятельностью
7. Миграция, связанная с развитием бизнес-проекта
8. Унаследованные воздействия на права человека, связанные с деятельностью предыдущих бизнес-операторов

ОЦЕНКА ВЛИЯНИЯ НА ПРАВА ЧЕЛОВЕКА VS. АУДИТ

	Социальный аудит	Оценка влияния на права человека
Базовая оценка	Политика компании/Кодекс поведения и национальное законодательство (как правило, подразумеваемые отдельные права человека)	Все права человека – Международный билль о правах человека
Цель	Соответствие	Предотвращение, смягчение и устранение потенциального и фактического воздействия на права человека
Процедура	Протокол аудита: вклад руководства и работников, проверенный внешней аудиторской компанией	Сбор данных на основе прав человека с участием затронутых заинтересованных сторон как ключевой момент
Объем	Заводская площадка - действующая	Варьируется. Может включать проект, площадку, цепочку создания стоимости, цепочку поставок и отраслевой охват.
Ориентированность	Преимущественно внутренний	Преимущественно внешние - затронутые заинтересованные стороны; НПО, ученые, профсоюзы, правительства, бизнес-ассоциации и т. д.
Данные	Акцент на письменной документации	В первую очередь сбор качественных данных – акцент на опыте
Результаты	Отчет о внутреннем аудите – план корректирующих действий	Публичный отчет HRIA, включая рекомендации по действиям на операционном и системном уровне

РАЗЛИЧНЫЕ ВИДЫ ОЦЕНОК ВОЗДЕЙСТВИЯ НА ПРАВА ЧЕЛОВЕКА

Интегрированная HRIAs

Права человека интегрированы в оценку воздействия на окружающую среду, социальную сферу и/или здоровье

Конкретные темы, интегрированные в более широкие оценки воздействия на права человека (гендер/права ребенка)

Отдельная HRIAs

ОВПЧ, проводимые компанией

ОВПЧ, проводимые сообществом

ОВПЧ, основанные на конкретных проблемах

ОВПЧ, основанные на конкретных продуктах

Общесекторальная оценка воздействия

Рассмотрение всего сектора бизнеса, а не проекта

Совместные HRIA

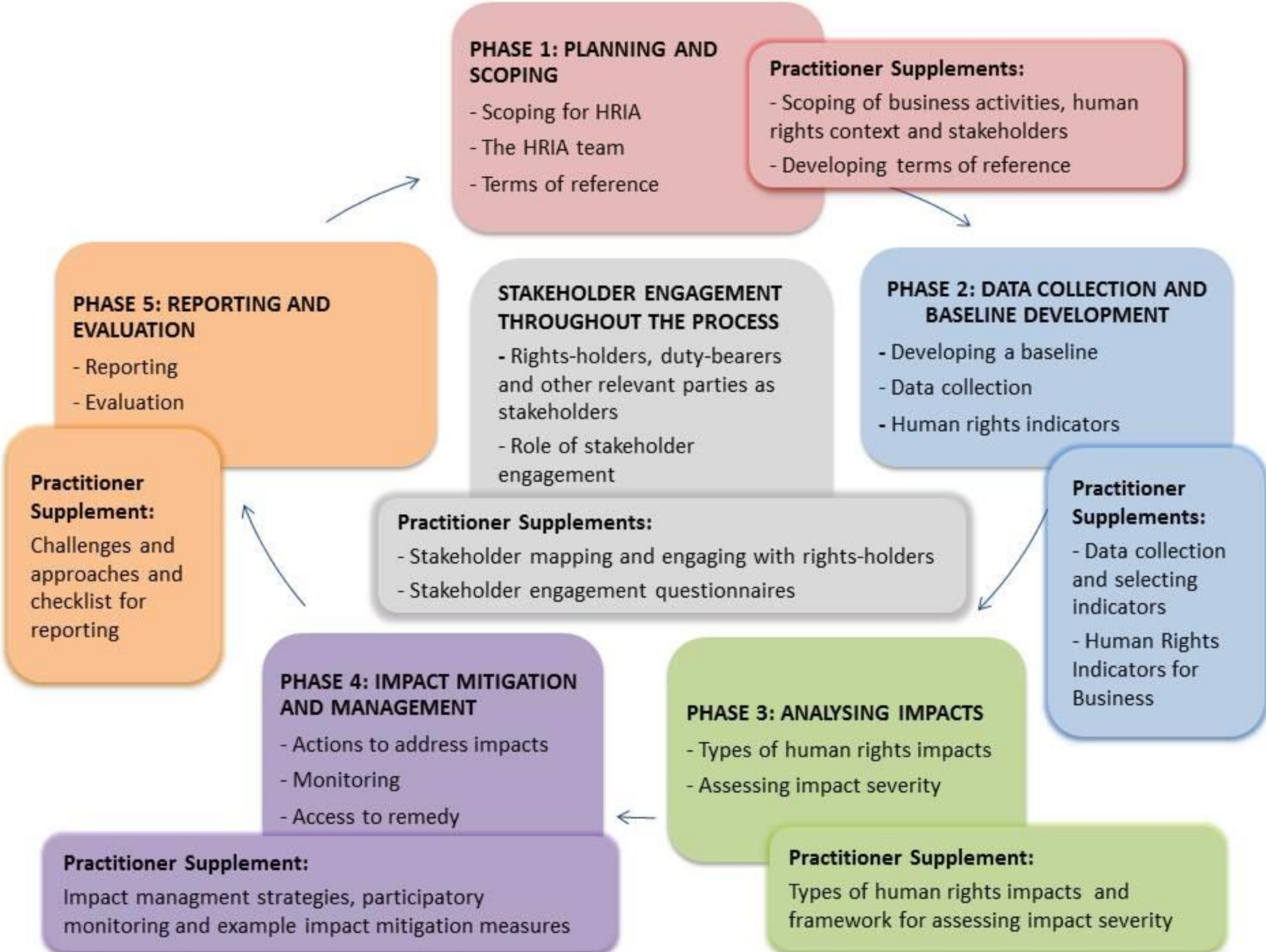
Различные идеи по поводу совместных ОВПЧ.

Еще не существует – может ли это быть одним из путей продвижения вперед?

РУКОВОДСТВО И ИНСТРУМЕНТАРИЙ ПО ОВПЧ ОТ ДАТСКОГО ИНСТИТУТА ПРАВ ЧЕЛОВЕКА



- Контекст и целевая аудитория
- Процесс разработки
- Развитие и консолидация
- > 10 лет работы с компаниями, проводящими ОВПЧ в различных секторах
- Охватывает пять этапов оценки воздействия и взаимодействия с заинтересованными сторонами
- Текст руководства и дополнения для практикующих специалистов
- 10 ключевых критериев ОВПЧ
- Пилотная версия



НА ДОСТИЖЕНИЕ КАКОЙ ЦЕЛИ НАПРАВЛЕНА ОЦЕНКА ВОЗДЕЙСТВИЯ НА ПРАВА ЧЕЛОВЕКА?

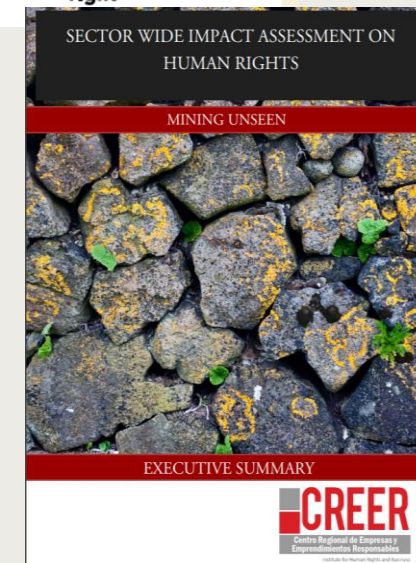
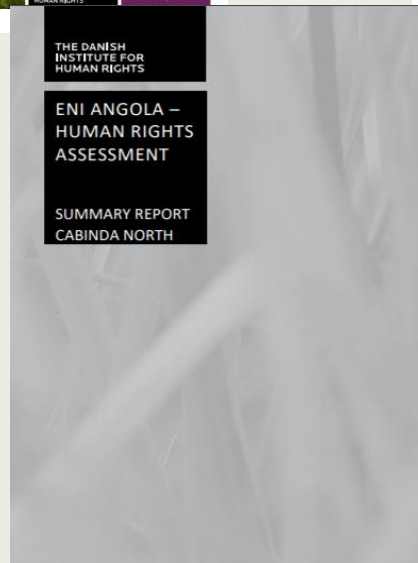
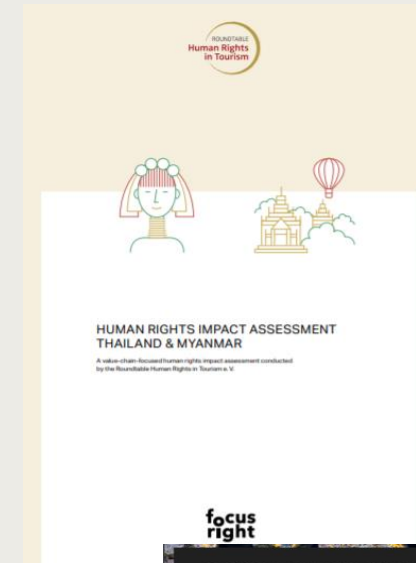
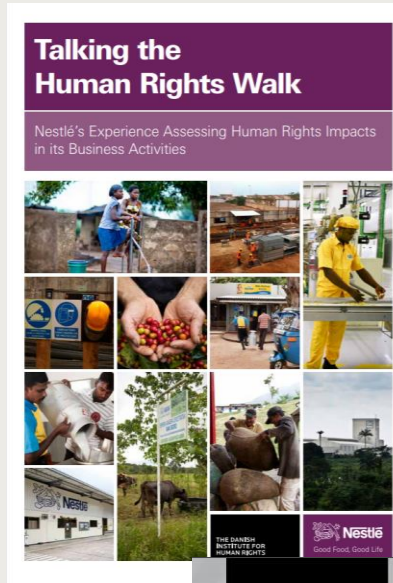


- Выявление, предотвращение и устранение неблагоприятных последствий для прав человека - изменения для людей на местах (носители прав)
- Установление конструктивного диалога между заинтересованными сторонами в конкретном контексте, в том числе путем разработки совместных путей продвижения вперед
- Содействие наращиванию потенциала и обучению внутренних и внешних заинтересованных сторон
- Повышение прозрачности и подотчетности бизнеса путем документирования выявленных воздействий и действий, предпринятых для их устранения.
- Предоставление носителям прав возможности привлекать бизнес к ответственности за неблагоприятное воздействие на права человека.

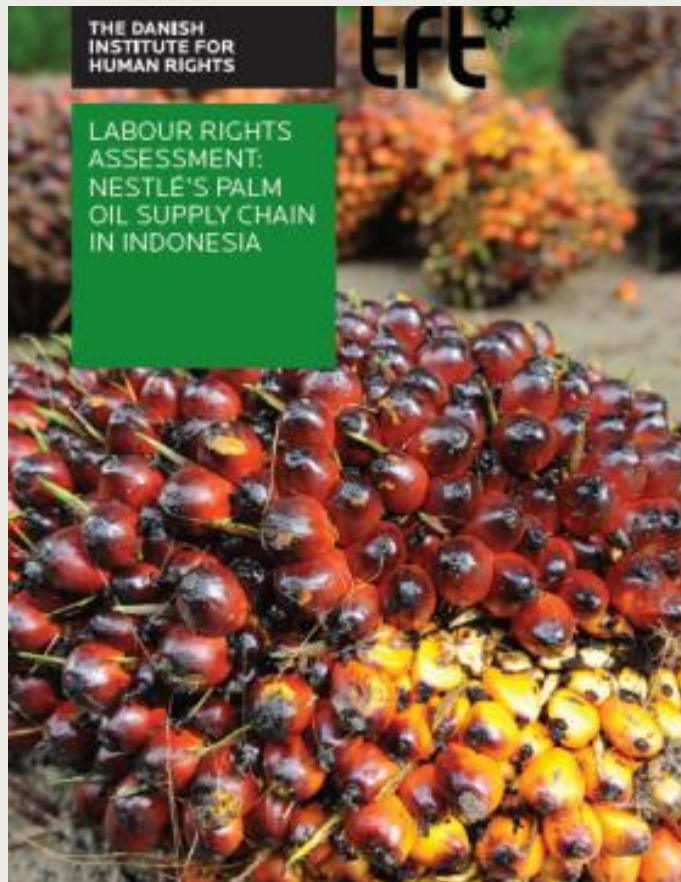
Резюме 10 ключевых критериев оценки воздействия на права человека

Процесс	Участие	<ul style="list-style-type: none">• Носители прав, носители обязанностей и акторы в сфере прав человека• На протяжении всего процесса
	Недискриминация	<ul style="list-style-type: none">• Инклюзивное взаимодействие и консультации• Гендерно-чувствительный• Уязвимые лица и группы
	Расширение прав и возможностей	<ul style="list-style-type: none">• Нарращивание потенциала для участия
	Прозрачность	<ul style="list-style-type: none">• Процесс и результаты
	Подотчетность	<ul style="list-style-type: none">• Команда по оценке поддерживается экспертами в области прав человека• Ответственность за смягчение последствий назначена и обеспечена достаточными ресурсами• Определены права носителей прав и обязанности носителей обязанностей
Содержание	Бенчмарк	<ul style="list-style-type: none">• Стандарты прав человека
	Сфера воздействия	<ul style="list-style-type: none">• Фактическое и потенциальное воздействие: вызванное бизнесом; чему способствует бизнес; и воздействия, связанные с деловыми отношениями• Учитываются кумулятивные воздействия и унаследованные проблемы
	Оценка серьезности воздействия	<ul style="list-style-type: none">• Воздействия, рассматриваемые в соответствии с тяжестью последствий для прав человека• Учитывать взаимосвязь прав человека, а также взаимосвязь экологических, социальных и правозащитных факторов
	Меры по смягчению воздействия	<ul style="list-style-type: none">• Адресация следует иерархии смягчения последствий «избежать-уменьшить-восстановить-устранить».• Без компенсации
	Доступ к средствам	<ul style="list-style-type: none">• Пути, по которым носители прав могут сообщать о проблемах или жалобах

ПРИМЕРЫ



ОВПЧ И ПРОЗРАЧНОСТЬ



- **Nestlé:** ОВПЧ 2017 года в секторе производства пальмового масла в Индонезии опубликован со всеми его выводами; аналогичный опыт в секторе морепродуктов в Таиланде.
- Препятствие: требуется согласие нескольких компаний?
- **ENI:** Последующая оценка первоначального ex-ante HRIA в Мьянме в 2018 г.; результаты опубликованы.
- **Другой опыт:** возражение JV против публикации выводов HRIA

ПРИМЕРЫ РЕСУРСОВ ОБПЧ

1. Introduction to HRIA: <https://www.humanrights.dk/tools/human-rights-impact-assessment-guidance-toolbox/introduction-human-rights-impact-assessment>
2. HRIA Guidance and Toolbox (DIHR): <https://www.humanrights.dk/tools/human-rights-impact-assessment-guidance-toolbox>
3. Handbook on HRIA: <https://www.humanrights.dk/news/new-handbook-offers-insights-how-address-impacts-business-activities-human-rights>
4. CDC Toolkit Guidance resource: ToR for human rights due diligence (includes HRIAs): <https://toolkit.cdcgroup.com/reference-materials/>
5. Information on integration of human rights into ESHIAs: <https://www.humanrights.dk/tools/human-rights-impact-assessment-guidance-toolbox/human-rights-eshia-practitioners>
6. Business and Human Rights Resource Centre page on HRIA: <https://www.business-humanrights.org/en/un-guiding-principles/implementation-tools-examples/implementation-by-companies/type-of-step-taken/human-rights-impact-assessments>
7. Various HRIA reports by DIHR: i.e. Nestlé, Eni, Total, other (see website)
8. Examples of HRIA reports by BSR: i.e. Telia, Facebook, other (see website)
9. Examples of HRIA reports by Nomogaia: <http://nomogaia.org/work/>

3. ПРИМЕР ИЗ ПРАКТИКИ

ВЫЗОВЫ & УРОКИ НА ОСНОВАНИИ ПРАКТИКИ

- **Сроки, выбор страны и область применения:** когда и где проводить ОВПЧ? Могут ли результаты ОВПЧ повлиять на принятие решений? Насколько глубоко входить в деловые отношения?
- **Инструменты:** должны быть простыми, всеобъемлющими, адаптированными к контексту и группам заинтересованных сторон и основанными на международных стандартах в области прав человека.
- **Время и деньги:** сочетание рентабельности + устойчивости против масштаба и глубины



ВЫЗОВЫ & УРОКИ НА ОСНОВАНИИ ПРАКТИКИ

- **ОВПЧ как инструмент наращивания потенциала:** уравновешивающее участие компании для наращивания потенциала при обеспечении независимости от третьих сторон. Наращивание потенциала носителей прав?
- **Взаимодействие с заинтересованными сторонами и носителями прав:** требуется местная экспертиза + достаточно времени для достижения значимости (например, через миссию по определению масштабов)
- **Государственные органы:** риски и польза от взаимодействия с государственными органами в ходе ОВПЧ



ВЫЗОВЫ & УРОКИ НА ОСНОВАНИИ ПРАКТИКИ

- **Публичная отчетность и прозрачность:** основное требование в настоящее время. Лучше быть открытым, чем подвергаться критике со стороны НПО/журналистов
- **Интеграция и масштабирование результатов:** передача извлеченных местных уроков в глобальные системы
- **Делаем это нормальным:** практика HRIA все еще находится в зачаточном состоянии — как масштабировать?
- **Последующие действия:** обеспечение адекватных последующих действий на уровне штаб-квартиры и дочерних компаний, т.е. через последующую оценку в том же месте.



4. Q & A